

会社概要

商号 株式会社 総合水研究所

所在地

- みずけんビル
〒590-0984 大阪府堺市堺区神南辺町一丁目4番地6 TEL:072-224-3532 FAX:072-224-3257
- 石津ビル 環境分析センター
〒592-8334 大阪府堺市西区浜寺石津町中二丁目6-34 TEL:072-243-3532 FAX:072-280-3257
- 東京支店
〒105-0022 東京都港区海岸2丁目6番30号 MSビル6階 TEL:03-3798-3532 FAX:03-3798-3562
- 沖縄支店
〒905-0203 沖縄県国頭郡本部町字謝花88番地 TEL:0120-30-3532 FAX:0980-43-6366
- 和歌山支店
〒640-8425 和歌山県和歌山市松江北5丁目1番28号

設立 1975年8月29日

資本金 5,000万円

役員

代表取締役	待田 裕美	取締役	笠井 俊和	取締役	吉村 直孝
取締役	大井 悦雅	取締役	越智 功	取締役	中田 邦彦
取締役	中塚 雅教	取締役	長井 摩珠見	監査役	仲村 文博

許認可等

- 日本水道協会委託試験所 ●浄水器協会認定試験機関 ●厚生労働大臣登録水質検査機関
- 厚生労働大臣登録簡易専用水道検査機関 ●建築物飲料水水質検査業 ●温泉成分分析登録機関
- 計量証明事業所(濃度・音圧レベル・振動加速度レベル) ●特定濃度計量証明事業(ダイオキシン)
- 土壌汚染状況調査指定調査機関 ●作業環境測定機関 ●第2種臭気測定認定事業所
- ISO9001:2008認証 ●ISO/IEC17025:2005認定 ●厚生労働省食品衛生法登録検査機関
- 建設コンサルタント登録 ●建設業許可取得 ●特定建設業許可取得

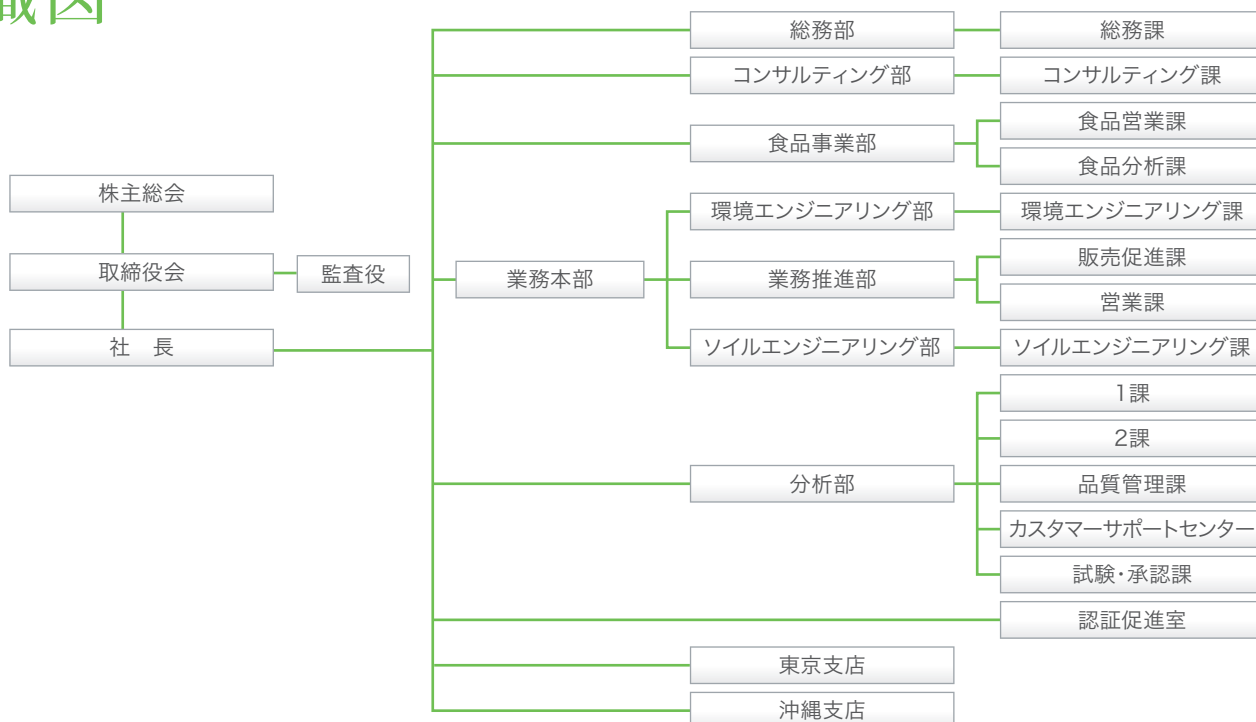
取引銀行 三井住友銀行 日本政策金融公庫 池田泉州銀行

加盟団体 大阪環境測定分析事業者協会 一般社団法人 浄水器協会 公益社団法人 日本作業環境測定協会
公益社団法人 におい・かおり環境協会

関連会社等 株式会社サニコン 株式会社サニコン和歌山 株式会社アクリート 一般社団法人 分析研修センター

組織図

2018年7月1日現在



沿革

- 1975年 用水、廃水及び生活排水等の水処理施設に関する研究を開始。
- 1976年 水質分析室を設け、水処理施設の設計、施工及び管理に関するコンサルタント業務を開始。
- 1977年 環境アセスメント等の調査業務を開始。
- 1980年 大阪府へ計量証明事業所として登録。
COD総量規制に伴う測定機器の相関調査を開始。
- 1981年 建築物の衛生的環境の確保に関する法律に基づく飲料水水質検査業を登録。
- 1982年 総量規制測定機器の設置と計測器の維持管理を開始。
- 1983年 煙道排ガスの測定等、大気関係の環境測定業務を開始。
- 1985年 悪臭防止法に基づく悪臭関係の環境測定業務を開始。
- 1987年 資本金2,000万円に増資。
- 1988年 作業環境測定機関として登録。
- 1990年 汚泥溶融実験に参画。
- 1991年 ゴミ浸出水処理実験に参画。
- 1993年 ガス質量分析計等の最新機器を導入。
- 1997年 資本金2,500万円に増資。
- 1999年 環境ホルモンの測定を開始。
- 2000年 資本金5,000万円に増資。
みずけんビル完成。
ダイオキシン類の測定を開始。
- 2003年 土壌汚染対策法に基づく指定調査機関として指定(環境省、大阪府)。
ISO9001:2000認証取得。
水道法に基づく水質検査機関として厚生労働大臣指定。
認定特定計量証明事業者(MLAP)として認定。
- 2004年 水道法に基づく水質検査機関として厚生労働大臣登録。
- 2005年 アスベストの分析、測定業務を開始。
音圧レベル及び振動加速度レベルに係る環境計量証明事業として登録。
- 2007年 東京支店開設。
水道法に基づく簡易専用水道検査機関として厚生労働大臣登録。
温泉成分分析機関として大阪府に登録。
- 2009年 みなとビル 分析センターを開設。
ダイオキシン類の迅速測定を開始。
浄水器性能試験室を増設。
食品分析センターを開設。
- 2010年 代表取締役社長に待田裕美就任。
水生生物調査業務を開始。
東京支店 分析センターを開設。
- 2011年 放射性物質調査業務を開始。
- 2013年 ISO/IEC17025:2005認定取得。
食品衛生法に基づく登録検査機関として厚生労働大臣登録。
建設コンサルタント登録(建設環境部門)。
公益社団法人 日本水道協会と製品試験業務についての契約を締結。
- 2014年 特定建設業許可(大阪府)。
- 2016年 沖縄支店開設。
- 2017年 環境分析センター開設。