

各種水処理実験のご案内

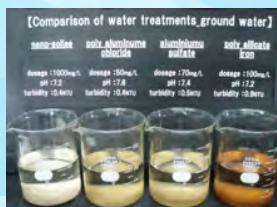
Mizuken

ラボスケールにて処理実験を行い
最適な処理方法、処理条件を提案いたします

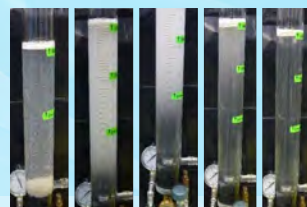
有害物質の処理



凝集試験



凝集試験



加圧浮上分離試験
※動画で報告

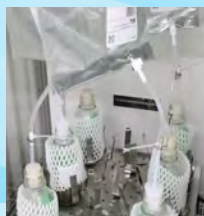


油分除去試験
(クリストラップ)

汚泥処理



嫌気性消化実験 (連続式)



回分式試験
(嫌気性消化)



膜分離試験



汚泥脱水テスト

吸着処理

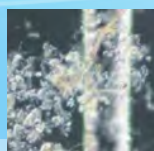


カラムの
吸着能力

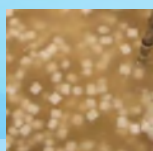
生物処理



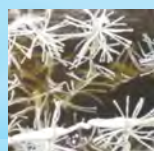
生物処理試験 (連続式)



顕微鏡写真



担体



バイオフィリンジ



ご相談から解決までの流れ



お客様のご要望に
合わせた各種試験
に対応可能です！

株式会社 ^{みず} 総合水研究所

〒590-0984 大阪府堺市堺区神南辺町1-4-6
TEL 072-224-3532 FAX 072-224-3257
mail : sougou@mizuken.com

お問い合わせはフリーダイヤル

0120-86-3345

<http://www.mizuken.com>

受付時間 10:00 ~ 17:00



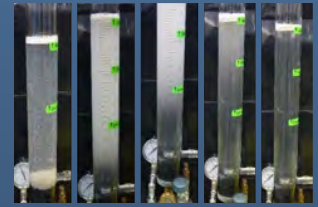
水処理実験実績

1. 有害物質の処理

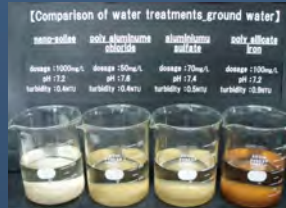
- 1-1 凝集処理試験・凝集剤選定
- 1-2 加圧浮上分離試験
- 1-3 フェントン処理試験
- 1-4 油水除去試験（グリストラップ）
- 1-5 油分解剤の効果確認試験
- 1-6 水酸化物法による亜鉛除去試験
- 1-7 カルシウム処理試験
- 1-8 脱色試験



1-1



1-2



1-1



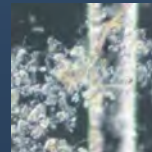
1-4

2. 生物処理

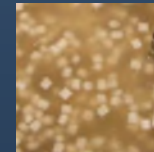
- 2-1 生物処理試験（連続式）
- 2-2 硝化脱窒処理試験
- 2-3 担体処理実験
- 2-4 担体添加による BOD 低減実験
- 2-5 接触曝気法による生物処理確認試験



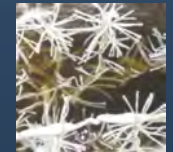
2-1



顕微鏡写真



担体



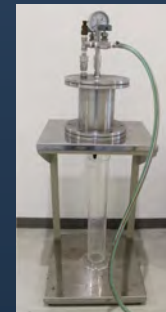
バイオフィリンジ

3. 汚泥処理

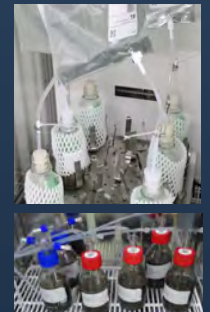
- 3-1 汚泥減容化検証試験
- 3-2 嫌気性消化実験（連続式）
- 3-3 汚泥脱水テスト
- 3-4 生分解性プラスチック分解試験
- 3-5 回分式試験（嫌気性消化）
- 3-6 膜分離試験



3-2



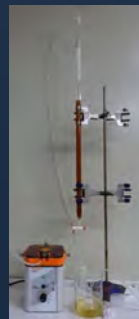
3-3



3-5

4. 吸着処理

- 4-1 カラム吸着試験
- 4-2 活性炭吸着・破過試験
- 4-3 イオン交換樹脂通水試験



4-1

