

各種水処理実験のご案内

Mizuken

ラボスケールにて処理実験を行い
最適な処理方法、処理条件を提案いたします

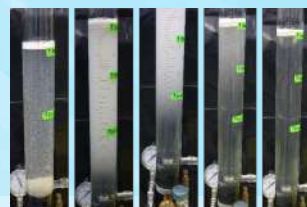
有害物質の処理



凝集試験



凝集試験



加圧浮上分離試験
※動画で報告



油分除去試験
(クリストフ)

汚泥処理



嫌気性消化実験 (連続式)



回分式試験
(嫌気性消化)



膜分離試験



汚泥脱水テスト

吸着処理



カラムの
吸着能力

生物処理



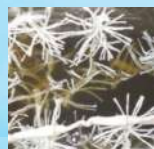
生物処理試験 (連続式)



顕微鏡写真



担体



バイオフィリンジ



ご相談から解決までの流れ



お客様のご要望に
合わせた各種試験
に対応可能です！

株式会社 ^{みず} 総合水研究所

〒590-0984 大阪府堺市堺区神南辺町1-4-6
TEL 072-224-3532 FAX 072-224-3257
mail : sougou@mizuken.com

お問い合わせはフリーダイヤル



0120-86-3345



<http://www.mizuken.com>

受付時間 10:00 ~ 17:00

